

→ EDITO

Acteur majeur de l'immobilier d'entreprise, EOL loue, vend et fait construire des bâtiments industriels, logistiques, tertiaires et commerciaux.

Des équipes expérimentées et réactives réalisent chaque année les opérations les plus significatives de leur secteur respectif. EOL a notamment conclu plusieurs opérations de plus de 50 000 m², qui demeurent à ce jour les plus importantes du marché.

Groupes internationaux ou PME, nos clients bénéficient de notre retour d'expérience; ils réalisent ainsi les opérations immobilières les plus pertinentes aux meilleures conditions, dans un environnement juridique sécurisé.

Forte de son expertise en immobilier industriel, logistique et commercial, EOL est devenue, en l'espace d'une année, un véritable professionnel du marché des bureaux.

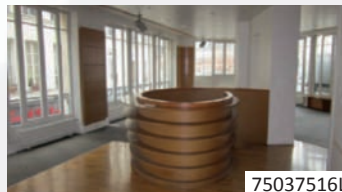
Nos interventions se sont concentrées sur les secteurs de Saint-Denis aux abords du Stade de France et sur le centre de Paris.

Parce que chaque client a une problématique propre, nous lui proposons des solutions personnalisées, pertinentes et exhaustives.

Notre indépendance et la qualité de nos équipes permettent de développer chaque jour une relation de confiance avec les bailleurs institutionnels pour lesquels nous intervenons dans le cadre de commercialisations, acquisitions et ventes (utilisateurs et arbitrages).

Parce que vendre, acheter ou louer c'est d'abord être bien conseillé, choisissez EOL !

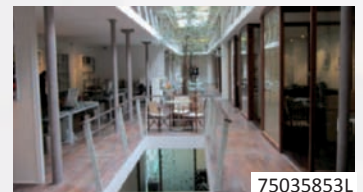
BUREAUX



75037516L

75003 - PARIS

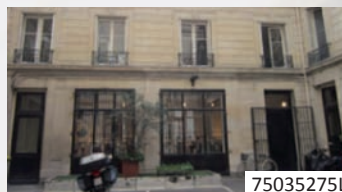
A VENDRE / A LOUER : **325 m²**
divisibles à partir de 130 m²
Métro «Arts et Métiers», rue de Turbigo. Local commercial/bureaux très lumineux sur 3 niveaux dans un immeuble ancien de standing



75035853L

75003 - PARIS

A VENDRE : **382 m²**
Bureaux rénovés par architecte
Sous verrière style loft



75035275L

75009 - PARIS

A LOUER : **670 m²** - Place de l'Opéra. Showroom / bureaux dans un immeuble haussmannien



75036327L

75009 - PARIS

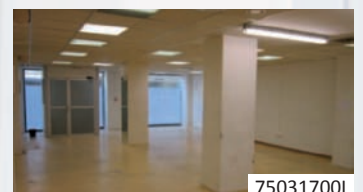
A LOUER / A VENDRE : **Immeuble indépendant de 1 100 m²**
Opportunité au cœur du 9ème
Plateaux restructurés refaits à neufs



75032168L

75012 - PARIS

A VENDRE : **137 m²**
Pied d'immeuble face à la Gare de Lyon



75031700L

75012 - PARIS

A VENDRE : **250 m²** refait à neuf
Proche Gare de Lyon. Local commercial. 2 gdes vitrines sur rue

BUREAUX



75034453L

75012 - PARIS

A LOUER : **340 m²** - Daumesnil
Local commercial. Vitrine. Belle hauteur sous plafond. Open space



75027240L

75116 - PARIS

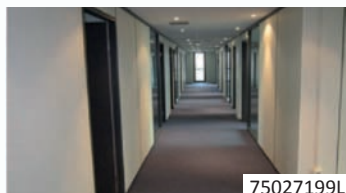
A LOUER : **526 m²** - Place des Etats-Unis, dans hôtel particulier restructuré. Bureaux rénovés



75037941L

75017 - PARIS

A VENDRE : **230 m²** - Wagram
Dans immeuble haussmannien
Local professionnel au RDC sur rue



75027199L

75018 - PARIS

A LOUER / A VENDRE : **318 m²**
Immeuble moderne. Plateau de bureaux rénové avec vue



75037197L

75019 - PARIS

A VENDRE : **Bât. indépendant**
Métro Jaurès. Immeuble moderne
Façade en verre. Parkings en s/sol



75034491L

75019 - PARIS

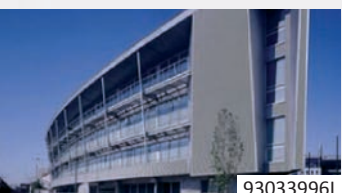
A VENDRE : **211 m²**
Local commercial avec vitrine
donnant sur la rue de Belleville



93028008L

93 - LA PLAINE ST DENIS

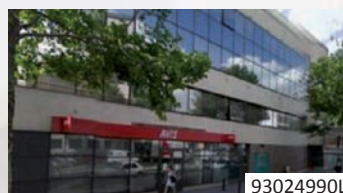
A LOUER : **240 et 432 m²**
Dans un immeuble neuf, surfaces de bureaux en open space



93033996L

93 - LA PLAINE ST DENIS

A LOUER : **732 m²** - Stade de France
Immeuble d'architecte. Plateau de bureaux moderne avec parkings



93024990L

93 - SAINT DENIS

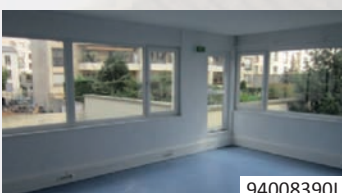
A VENDRE : **Bâtiment indépendant**
Quartier Pleyel. Immeuble de bureaux à rénover avec parkings



94012277B

94 - CHARENTON

A LOUER : **1 490 m² divisibles** à partir de 150 m². Immeuble des années 90. Façade en pierre agrafée et mur rideau. Double vitrage semi réfléchissant, antieffraction et isolation phonique. Rafraîchissement d'air, chauffage convecteur. Accès sécurisé. Interphone. Hôtesse d'accueil. Surveillance vidéo des accès. 3 ascenseurs. Parkings intérieur et extérieur



94008390L

94 - CHARENTON

A LOUER : **475 m²**
Rue de Paris. Emplacement très commerçant pour ce pied d'immeuble refait à neuf sur deux niveaux



92025023L

92 - PUTEAUX / PERI DEFENSE

A VENDRE : **3 607 m² par plateau ou en bloc.** Surface divisible à partir de 486 m². Immeuble moderne de bon standing

Informations, autre recherche, locaux disponibles, avis juridique ...
Contactez-nous !

Nous sommes à votre disposition pour tous les projets immobiliers que vous souhaiteriez nous soumettre.



01 41 79 77 77

Contact : Guilhem VUATTOUX